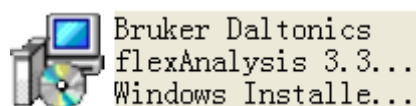


MALDI-TOF 软件安装指南及使用说明

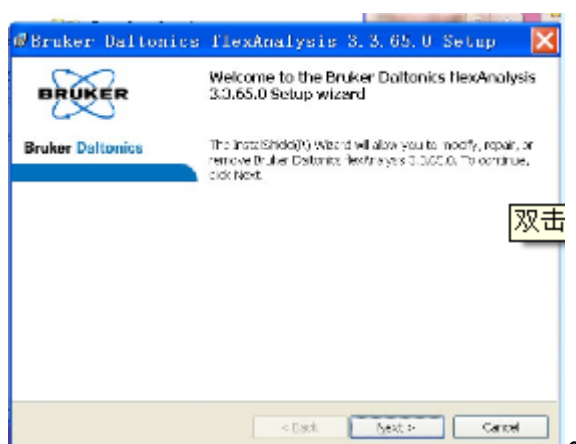
注意事项:

软件最好装 C 盘，在装软件的路径中不要出现中文，本软件不支持中文。

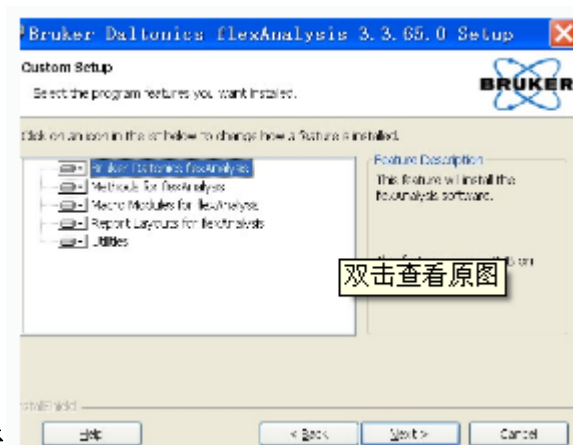
1. 解压文件至文件夹中，点击



(**flexAnalysis 3.3.65.0**) 。 出 现



2. 按照提示，点击 NEXT。



3. 选择第一栏，NEXT。

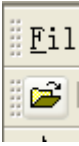
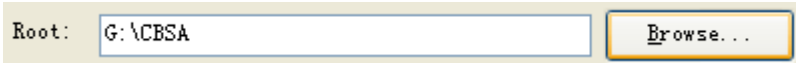


4. 知道出现 **finish** 界面。装好后桌面上会出现两个图标。



5. 分析软件数据的图标是第二个 。第一个是批处理数据软件，一般不用。

使用步骤：

1. 导入数据，打开 **flexAnalysis** 软件，点击文件夹 ，在  中选择要打开的文件夹，注意本软件不支持中文，所以路径中最好不要含有中文，请以中文拼音和英文命名。

2. 如果是 **PMF** 数据，请确保 **MS** 打勾，如果是二级文件，确保 **lift** 选项打勾 。

3. 选择要打开的文件 ，点击 **open**。即能看到图片和数据。

4. 数据的导出：在 **file** 中点击 **Export**，然后根据自己的需要选择导出数据还是文件还是图片，或者导出 **MZXML** 文件，选择

别的软件进行后续处理分析。

